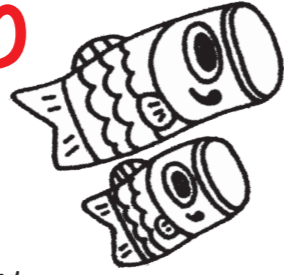




ニコちゃんだより

2021年4月30日 陽明保育園



さわやかな風にまぶしい緑。

外遊びやお散歩が楽しい季節になりました。

新年度が始まり1か月が経ち新しいお友だちも

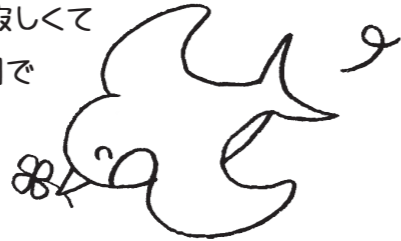
泣き顔から笑顔へと変わっていきました。

進級したお友だちも新しい環境に慣れ、元気な声が聞こえてきます。

朝お母さんやお父さんと離れるのが寂しくて

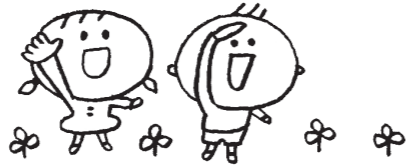
涙するお友だちも日中元気に保育園で

楽しく遊んでいます。



With a beautiful smile.

さあ!今日もとびっきりの笑顔で。



時は若葉の季節。

新緑まぶしい5月の風は

私たちの身体も心も

軽くしてくれます。

今月は、この季節の持つ心地よさを

体感できるように、日々の保育を

子ども達と創ってゆきます。

そして、大切なお子様をお預りする上で

保育園として意識的に実践していること



シンプルにひとつ

「子どもも大人も笑顔でゆこうね。」

いやいや、日常は子どもだってそれなりに大変でしんどい日や、ママと離れたくない日もありますね。

大人も同様。

でも、5月の風に吹かれ、

笑顔で一日をスタートしましょう。

今月の各クラスの目標

ひかり : 新しい環境に慣れ、保育士とのスキンシップを楽しむ。

ほし : 自分の好きな物、興味のあるものを見つけ楽しむ。

にじ : 保育士や友達と一緒に身体を動かす楽しさを味わう。

そら : 戸外での開放感を感じ、遊びの中で友達と心を通わそう。

うみ : 自然に触れ、友達や保育士と楽しい遊びを発見しよう。

たいよう : 友だちと一緒にいる活動を楽しみながら、集団の中で共有力を育む。

園外保育について

各クラス毎に予定をしています、園外保育ですが状況に応じて行う形になります。特に幼児3クラスの一泊二日の園外保育は事前に準備等をお知らせしますが、急遽前日に中止になる場合もあります。子どもたちも楽しみにしていると思いますが、その際は保護者皆様のご理解とご協力、よろしくお願い致します。



20日(木)園児健康診断

午後14:00-

園児の健康診断を行います。園医のりょうキッズクリニックのりょう(梁)先生に来て頂きます。保育園をお休みする場合は、後日りょうキッズクリニックで受けていただきます。ご協力よろしくお願い致します。

埼玉県よりまん延防止等重点措置の対象区域として所沢市も重点措置を講じるべき区域として指定されました。ゴールデンウィークという少し長いお休みに入りますが、各ご家庭、感染症対策には十分な配慮を行い、楽しいお休みをお過ごし下さい。

所沢市子ども未来部 保育幼稚園課からの文章抜粋

新型コロナウイルス感染症拡大防止のための留意点及び休園等の取扱いについて日頃より本市の保育行政にご理解、ご協力をいただき誠にありがとうございます。また、新型コロナウイルス感染症拡大防止のため、多大なるご協力をいただいておりますことに、改めてお礼を申し上げます。首都圏4都県に発出されていた緊急事態宣言が解除され、ピーク時に比べて感染者数も減少している状況ではありますが、感染の再拡大の兆候もあり、予断を許さない状況が続いております。保育園等は感染防止策を徹底しつつ、開園を継続しておりますが、引き続き保育園等における感染拡大の可能性も否定できない状況であることを踏まえ、保護者の皆様には以下の点について再度お願いをいたします。

- 新型コロナウイルスに感染しないための留意点について
園児が新型コロナウイルスに感染する経路は、身近な大人を介した場合が多いことが想定されます。施設職員はもちろんのこと、保護者や同居のご家族の皆様が感染しないことが、保育施設での感染拡大リスクを下げる極めて重要な要素となります。各ご家庭においても、国が示す最新の知見に基づき、適切な感染予防の徹底に努めていただきますようお願いいたします。
- 登園時の留意点について
園児が集団で過ごすことによる感染拡大の可能性も完全には否定できません。ご家庭で保育が可能な日は登園しないことや、預かり時間を短くすることもご検討ください。テレワーク等で通勤時間が短縮できる場合は、園生活に支障ない範囲で、できるだけ早くお迎えにいらしてください。各園が実施している感染防止策や、行事の実施方法等についてもご理解、ご協力をお願いいたします。
- 健康観察について
毎日、園児の体温を計測していただき、発熱等の症状がある場合は原則としてご家庭での保育をお願いいたします。同居のご家族のどなたかに発熱等の症状がある場合も同様をお願いいたします。また、園児がPCR検査を受けた場合や、保健所の調査により濃厚接触者に特定された場合は、通われる施設へ速やかにご連絡ください。
- 臨時休園について
園児、施設職員が新型コロナウイルスに感染したことが判明した場合は、臨時休園とする場合があります。臨時休園は急なお知らせになることがありますので、あらかじめご了承ください。

5月	
1	土
2	日
3	月 憲法記念日
4	火 みどりの日
5	水 こどもの日
6	木
7	金
8	土
9	日
10	月
11	火
12	水
13	木
14	金
15	土
16	日
17	月
18	火
19	水
20	木 園児健康診断
21	金 パースデーパーティー
22	土
23	日
24	月
25	火
26	水
27	木
28	金
29	土
30	日
31	月